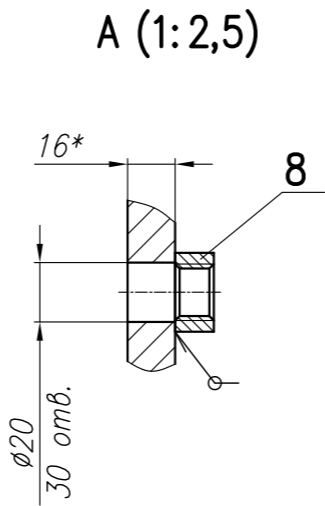
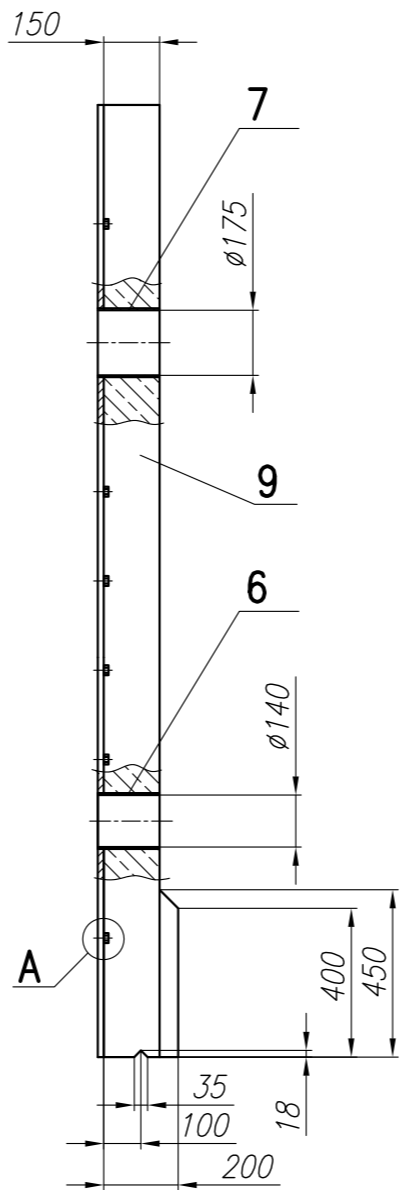
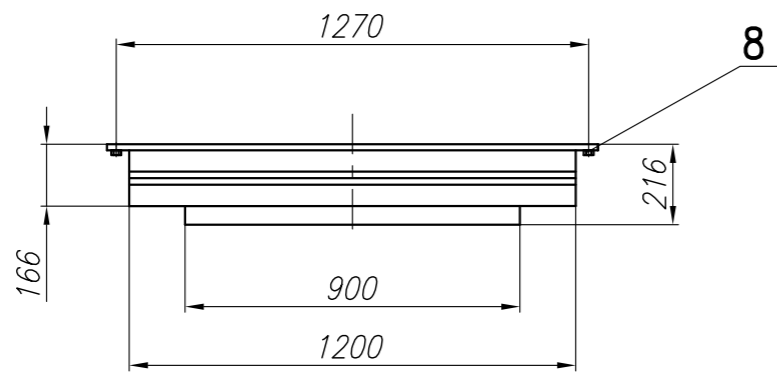
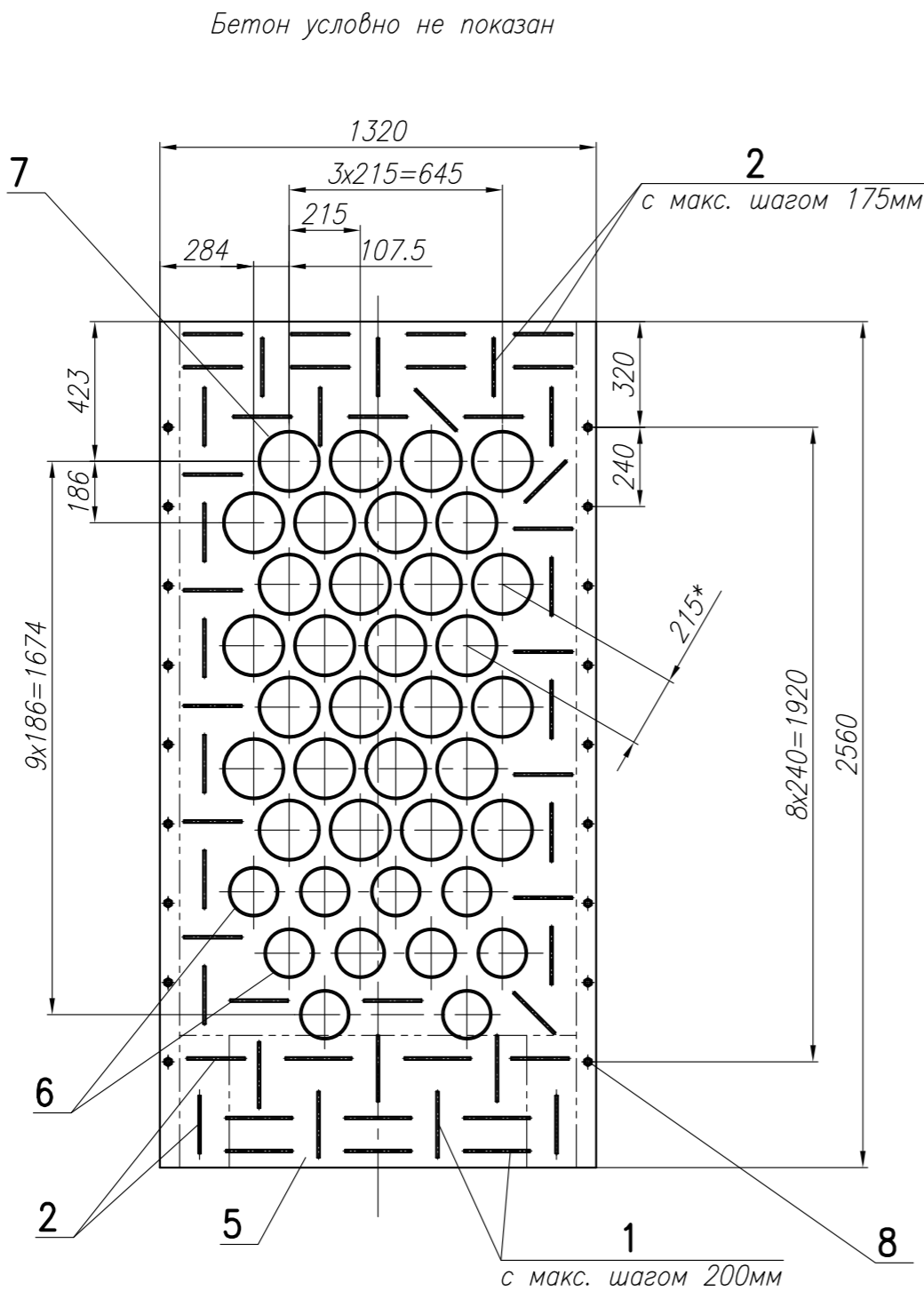


Инв.№ подл.	Подпись и дата	Взам.инв.№	Инв.№ручл.	Подпись и дата

Решетка торцевая N2:
– РАН-155/2018/П-3(П-4)–05.01–01 В0 – зеркальное отражение

РАН-155/2018/П-3(П-4)–05.01 В0



Поз	Обозначение	Наименование	Кол	Масса 1 шт, кг	Наименование и марка материала
<u>Примененные</u>					
1	ПР-011-00.000 В0	Анкер тип 2	13	0,13	Круг В1-И-8 ГОСТ 2590 08Х13 ГОСТ 5949
2	ПР-011-00.000 В0	Анкер тип 3	44	0,04	Круг В1-И-5 ГОСТ 2590 08Х13 ГОСТ 5949
<u>Детали</u>					
5		Основание	1	308	Лист Б-ПН-0-16 ГОСТ 19903 08Х13-М26 ГОСТ 7350
6		Гильза Двнутр.=140 мм	10	3,0	Лист Б-ПН-0-5 ГОСТ 19903 08Х13-М26 ГОСТ 7350
7		Гильза Двнутр.=175 мм	28	3,7	Лист Б-ПН-0-5 ГОСТ 19903 08Х13-М26 ГОСТ 7350
<u>Стандартные изделия</u>					
8		Гайка шестигранная нормальная ГОСТ ISO 4032-M16-B	18		08Х13 ГОСТ 5632
<u>Материалы</u>					
9		Бетон АЛАКС-0,9-1000 ТУ 1521-005-50924710-08	0,42 м.куб	900	378 кг

- ТЕХНИЧЕСКИЕ ТРЕБОВАНИЯ**
- Сварные швы по ГОСТ 5264–80.
 - Анкера из стали 08Х13 приваривать электродами типа Э-08Х20Н9Г2Б ГОСТ 10057, марки ОЗП–6.
 - Перед заливкой бетона анкера обмазать битумом толщиной 2мм.
 - В бетоне предусмотреть усадочные швы шириной 3мм на глубину 15 мм через 500–600 мм.
 - При разработке рабочей документации необходимо учитывать, что плотность бетона после трех дней сушки при температуре 30°, составляет 1200 кг/м.куб. (учитывать при такелажных работах).
 - * – размер для справок.

Решетка торцевая N2:
– РАН-155/2018/П-3(П-4)–05.01–01 В0 – зеркальное отражение.

РАН-155/2018/П-3(П-4)–05.01 В0				Решетка торцевая N1		
Изм.	Лист	Ндокум.	Прогн.	Дата	Лит.	Масса
Разраб.	Трифонов	Трифонов	Трифонов	10.18	Т	850
Проверил	Трифонов	Трифонов	Трифонов	10.18	Лист 1	Листов
Н.контр.	Гречишин	Гречишин	Гречишин	10.18	000 "РАН КОМПЛЕКТ"	
Утв.	Ханин	Ханин	Ханин	10.18	Формат А2	